

Свежий воздух
Преимущества наших воздуховодов

- ✓ быстрый и легкий монтаж
- ✓ гладкая и ровная внутренняя поверхность
- ✓ легкость в их уходе
- ✓ отличная герметичность, не теряемая даже со временем, т.к. в местах соединения
- ✓ не требует специального инструмента, оборудования и дорогостоящего крепежа
- ✓ стабильность
- ✓ чистый материал, не выделяющий ни каких вредных веществ
- ✓ малый вес
- ✓ отсутствие коррозии
- ✓ отличная гибкость трубы, что позволяет монтировать без установки углов
- ✓ Незначительные потери давления воздуха


slicksurface
Описание воздуховодов

Снаружи гофрированная поверхность, внутри гладкая ровная поверхность, гибкая

Труба предназначена для укладки как в бетон, так и в перегородки, меж потолочное пространство

Допустимая рабочая температура от -25°C до +60°C

Материал HDPE

Минимальный радиус изгиба 1D

Прокладка воздуховодов на открытом воздушном пространстве запрещена, без дополнительного утепления и защиты от УФ лучей, т.к. труба не имеет защиты от УФ лучей, также запрещено хранить трубу на открытом пространстве.


Технические данные


| | | | | | | | | |
|-------------------------------------|--------|---------|---------|--------|-----------|----------|---------|--------|
| Внешний диаметр, мм | 50 | 63 | 63 | 90 | 110 | 125 | 160 | 200 |
| Внутренний диаметр, мм | 39,5 | 52 | 52 | 74 | 93,8 | 108,4 | 140,2 | 178,7 |
| Масса погонного метра, г/м | 195 | 262 | 262 | 400 | 515 | 650 | 960 | 1260 |
| Диаметр бухты/длина трубы в бухте м | 1/100 | 0,85/50 | 1,2/100 | 1,2/50 | 1,3/50 | 1,7/50 | 2,1/50 | 2,3/40 |
| Высота бухты (м)/вес (кг) | 0,5/16 | 0,5/13 | 0,5/26 | 0,6/24 | 0,65/34,5 | 0,6/39,5 | 0,65/55 | 0,7/60 |
| Объем бухты, для Т.К. (м³) | 0,5 | 0,36 | 0,66 | 0,1,26 | 1,35 | 1,75 | 2,87 | 3,7 |

Пропуская способность воздуховодов в м³/час

| | | | | | | | |
|--|-------------|-------------|-------------|-------------|-------------|------------|------------|
| Труба Slicksurface | 50 | 63 | 90 | 110 | 125 | 160 | 200 |
| Скорость воздушного потока 0,5м/с | 2.3 | 3.7 | 7.07 | 12.2 | 17.1 | 28.5 | 45.3 |
| Скорость воздушного потока 1,0м/с | 4.5 | 7.4 | 15.5 | 24.4 | 34.2 | 57 | 90.5 |
| Скорость воздушного потока 1,5м/с | 6.8 | 11.0 | 23.2 | 36.7 | 51.3 | 85.5 | 136 |
| Скорость воздушного потока 2,0м/с | 9.0 | 14.7 | 31 | 48.9 | 68.4 | 114 | 181 |
| Скорость воздушного потока 2,5м/с | 11.3 | 18.4 | 38.7 | 61.1 | 85.5 | 142 | 226 |
| Скорость воздушного потока 3,0м/с | 13.6 | 22.1 | 46.4 | 73.3 | 103 | 171 | 272 |
| Скорость воздушного потока 4,0м/с | 18.1 | 29.4 | 61.9 | 97.8 | 137 | 228 | 362 |
| Скорость воздушного потока 5,0м/с | 22.6 | 36.8 | 77.4 | 122 | 171 | 285 | 453 |
| Скорость воздушного потока 6,0м/с | | | | | | | |

Гашение шумов в зависимости от их частоты, на 1 м трубы, в дБ

| | | | | | | |
|-----------------------------|-----|-----|-----|------|------|------|
| Частота - Гц | 125 | 250 | 500 | 1000 | 2000 | 4000 |
| Труба Slicksurface 90 (дБ) | 0.4 | 0.5 | 0.3 | 0.3 | 0.4 | 0.7 |
| Труба Slicksurface 110 (дБ) | 0.5 | 0.4 | 0.5 | 0.5 | 0.7 | 0.8 |
| Труба Slicksurface 125 (дБ) | 0.5 | 0.4 | 0.6 | 0.5 | 0.4 | 1 |

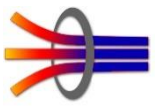
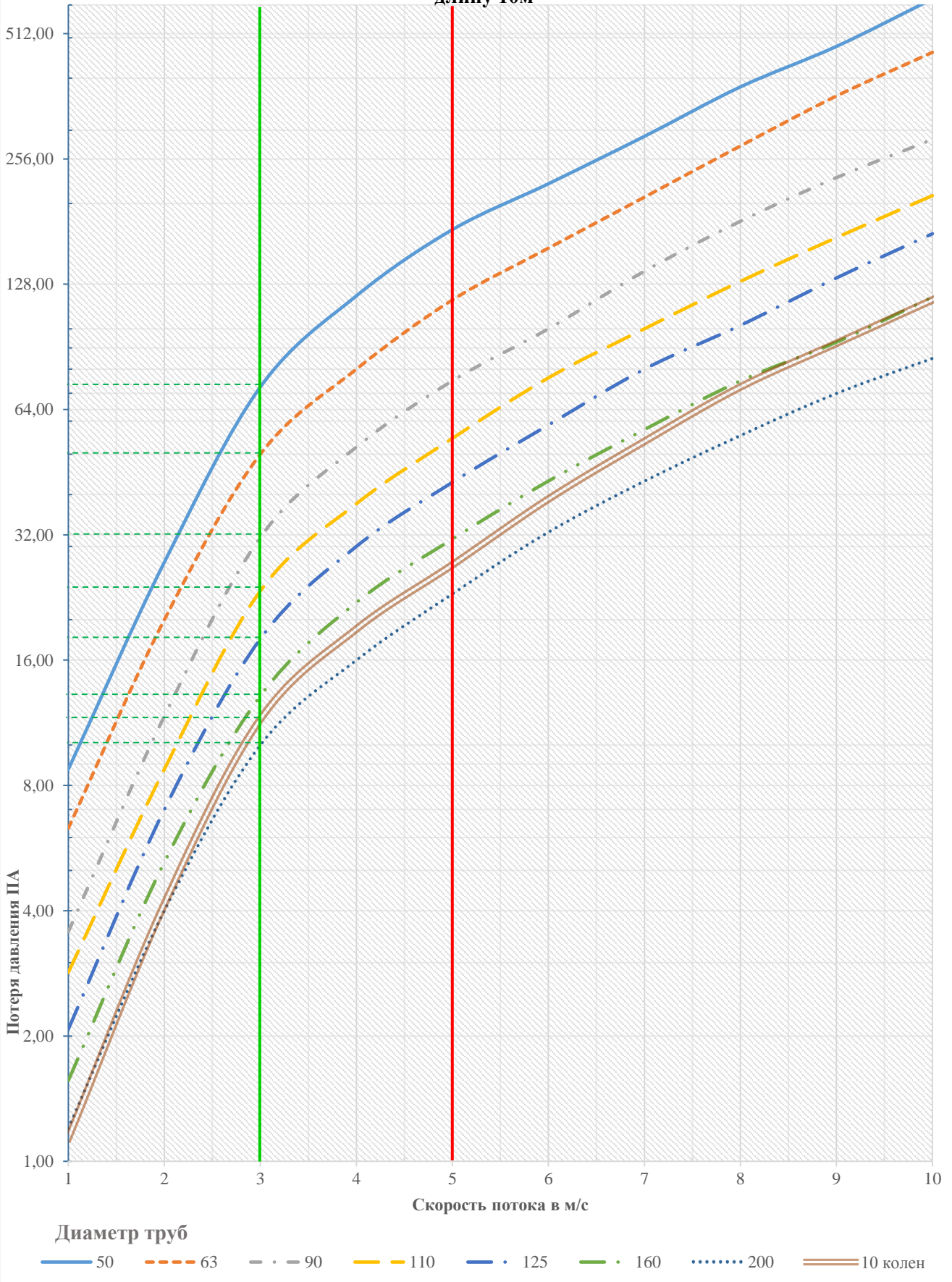


Диаграмма потери давления

Ориентировочные значения потери давления в воздуховодах slicksurface, на длину 10м



ПРОЧНОСТНЫЕ ХАРАКТЕРИСТИКИ ДВУСТЕННЫХ ТРУБ «slicksurface»

| Наружный/ внутренний диаметр, мм | Вес, г/пог. метр | Морозостойкость ГОСТ 16783-71 | Овальность под воздействием удельной статической нагрузки (0,014 Мпа), % | Нагрузка на поперечное сжатие, Н (при деформации трубы на 10 %) |
|--|---------------------|----------------------------------|---|--|
| 50/39,5 | 195 | -40°C | 0 | 675 |
| 63/52 | 262 | -40°C | 0 | 511 |
| 90/76 | 445 | -40°C | 5 | 651 |
| 110/93,8 | 515 | -40°C | 3 | 418 |
| 125/108,4 | 650 | -40°C | 3 | 418 |
| 160/140,2 | 960 | -40°C | 3 | 627 |
| 200/178,2 | 1260 | -40°C | 3 | 348 |

Назначение и использование воздуховодов Slicksurface

Установив воздухораспределительную систему MS-System Slicksurface, Вы обеспечите оптимальное качество воздуха практически во всех помещениях здания. В системе свежий воздух направляется по каналам круглого сечения, устанавливаемые, либо в бетонную стяжку, либо поверх бетонной стяжки под половое покрытие, если позволяет высота заливки пола. Система легко адаптируется под архитектуру здания, быстро монтируется, не представляет проблем в обслуживании, обеспечивает высокоэффективный воздухообмен. Компоненты системы прекрасно дополняют друг друга.



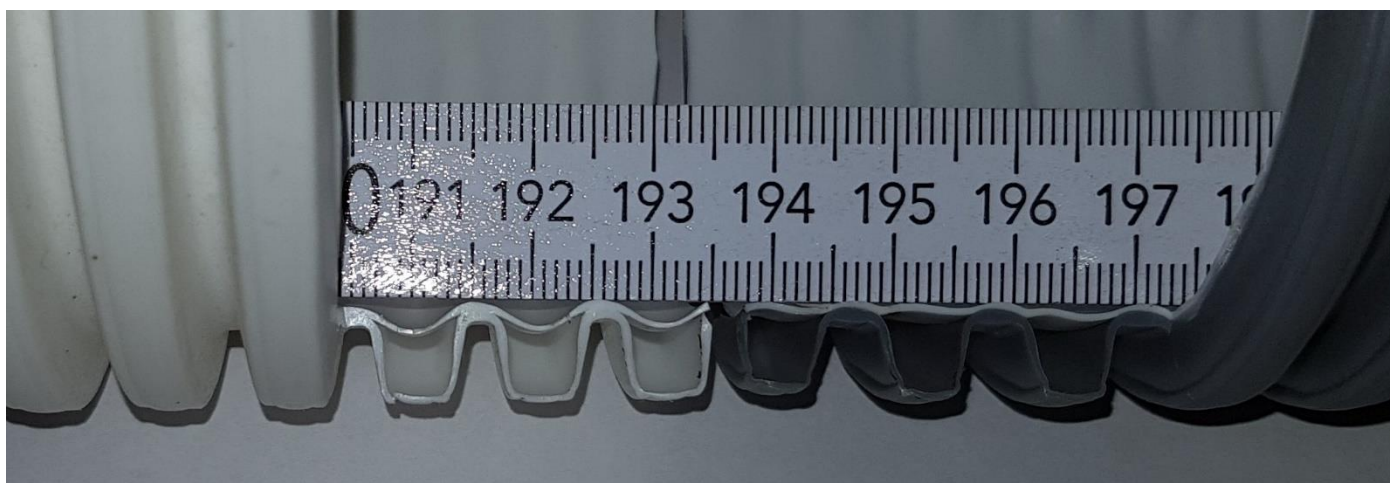
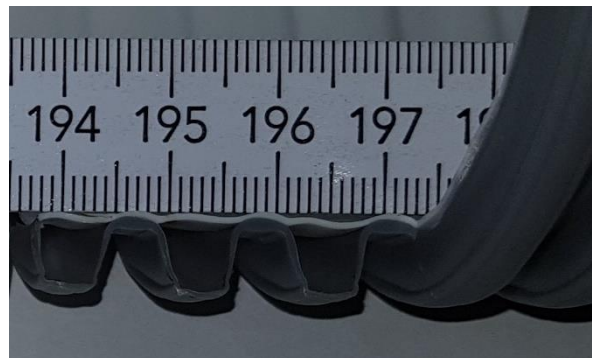
Преимущества нашей трубы:

1. Действительно практически ровная внутренняя поверхность
2. Т.к. гофрированная часть имеет более тонкие стенки, то соответственно труба легче гнётся
3. Внутренний слой более толстый, соответственно, при изгибах его будет гораздо сложнее порвать.
4. Цена

Сравнение с трубой производства Германия:

Как видно на фото (слева труба производства Германия, с права MC-System), провалы внутреннего слоя левой трубы в разы больше чем у левой и составляют соответственно 2-2,5мм и не более 0,5мм, т.е. в 5 раз меньше, что влечет за собой у трубы производства Германия создание

больших завихрений по всей длине трубы, соответственно потребитель получает гораздо меньше воздуха.


Сравнение толщин:

| | Труба производства Германия | Труба производства MC-System |
|----------------------------|-----------------------------|------------------------------|
| Внутренний слой | 0,4мм | 0,55мм |
| Внешний гофрированный слой | 0,5мм | 0,4мм |

По всем вопросам вы можете обращаться к нам!

Наши контакты:

8-916-925-65-91

<http://mc-system.ru>

mc-system@mail.ru