

Принадлежности для Slicksurface

Соединительная муфта



Муфта плотно соединяет два воздуховода между собой, не вызывая сужение диаметра воздушного канала.

Кольца уплотнительные

устанавливается на трубу и предназначено для герметизации соединений между трубой и соединительными элементами



Тройник для труб



Предназначен для подсоединения к одному каналу 2-х помещений

Клипсы для труб 90мм

предназначены для крепления труб к поверхностям



Заглушки для труб 90мм

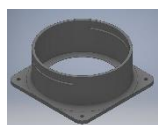


предназначены для закрывания вент каналов во время монтажа, во избежание попадания в них пыли, грязи и т.д.

Углы для труб 90мм

предназначены для установки в местах, где невозможно повернуть трубой

Соединительная муфта на плоскость до 90мм трубы



Изготавливается из ABS пластика, предназначенная для соединения вентиляционной гофрированной трубы с плоской поверхностью воздухораспределителей, анемостатов и т.д. отдельно можно приобрести только в случае монтажа труб в напольные конвекторы и другое аналогичное оборудование, и имеют 2 варианта, одна длиной 57 мм другая 47 мм.

Соединительная муфта на плоскость от 110мм трубы до 200мм

Изготавливается из оцинкованной стали толщиной 0,5мм

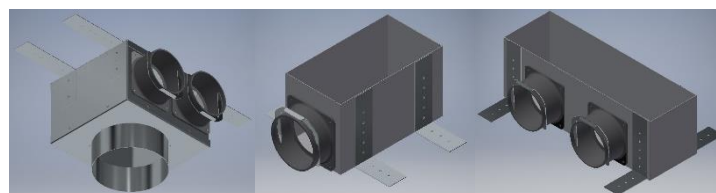


Скоба предназначена для фиксации трубы в соединительной муфте

Приточно-вытяжные анемостаты

Анемостаты поставляются в комплекте с монтажными уголками и подходят для круглых решеток диаметром 125мм и декоративных прямоугольных решеток. Для подключения воздуховодов используется фиксирующая скоба.

По желанию заказчика воздухораспределители могут быть покрашены порошковой краской. Могут иметь как стандартные размеры, так и делаются по вашим эскизам. Кол-во подключений от 1 до 4 и может быть больше если это необходимо



Декоративные решетки Изготавливаемые из алюминия

Решетка однорядная регулируемая (с горизонтальным расположением индивидуально регулируемых жалюзи) Решетки изготовлены из алюминиевого профиля в виде рамки и горизонтально расположенных каплевидных жалюзи, углы наклона которых устанавливаются индивидуально и регулируются независимо друг от друга для изменения направления потока воздуха. Конструкция решетки скрытое крепление с помощью защелок. В качестве защитнодекоративного покрытия применяется порошковая полиэфирная краска. Стандартный цвет



покрытия — белый RAL 9016 при заказе не указывается (возможно окрашивание в любой другой цвет, согласно каталогу цветов, RAL)

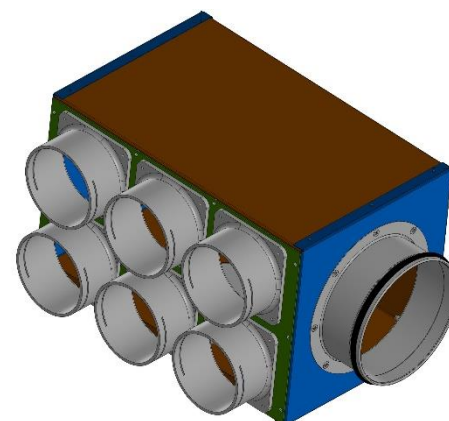
Изготавливаемые из нержавеющей стали. Выполняются под заказ, как из нашего каталога, так и по индивидуальному заказу. Также возможна порошковая окраска в цвета RAL.



Воздухораспределители универсальные

Воздухораспределитель изготавливается из листовой оцинкованной стали, под заказ из нержавеющей стали, что обозначается дополнительными буквами в артикуле “N”. На одну из его сторон устанавливается монтажная панель, к которой подключаются воздуховоды диаметрами 50мм, 63мм, 90мм или 110мм. Воздухораспределитель также может иметь дополнительную функцию шумо- и звукоизоляции, что обозначается дополнительными буквами в артикуле “SH”. Для облегчения монтажа предусмотрен монтажный фланец. Воздухораспределитель может крепиться на стену, к потолку или к полу. Для подключения к вентиляционной установке используются воздуховоды DN от 125мм.

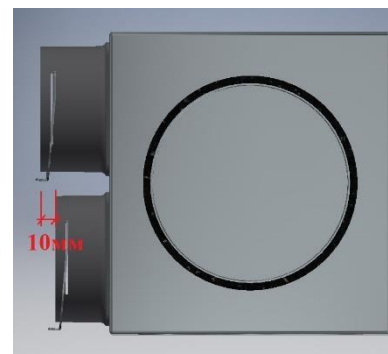
Все воздухораспределительные коробки изготавливаются как из каталога, так и по индивидуальным эскизам заказчика.



Верхняя муфта длиннее нижней на 10мм, что позволяет без снятия коробки присоединить гофрированные воздуховоды к распределителю. По желанию заказчика воздухораспределители могут быть покрашены порошковой краской.

Данный воздухораспределитель состоит из следующих компонентов:

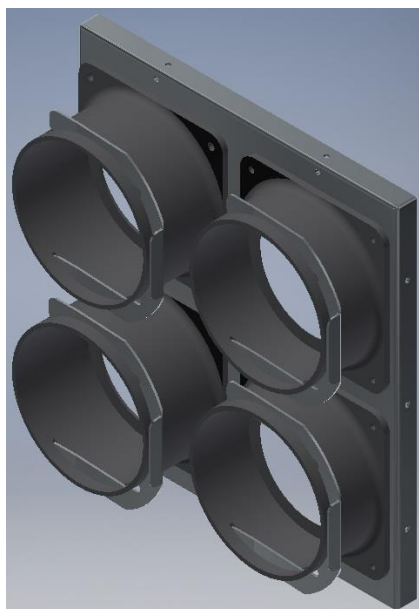
1. Задней крышки
2. Передней крышки
 - 2.1. Глухая крышка
 - 2.2. С врезкой диаметром от 125 мм до 200 мм
 - 2.2.1. С резиновым уплотнением
 - 2.2.2. Без резинового уплотнения
3. Боковой распределительной панели диаметр воздуховодов от 50мм до 110мм
 - 3.1. 1 рядной
 - 3.2. 2х рядной
4. Основного корпуса
 - 4.1. Цельного с заглушками, для установки врезки
 - 4.2. С установленной врезкой диаметром от 125 мм до 200 мм, место установки врезки указывается на чертеже заказчиком.
 - 4.2.1. Врезка с резиновым уплотнением
 - 4.2.2. Врезка без резинового уплотнения



Распределительная пластина 2-х рядная

Предназначена для установки на существующие воздуховоды прямоугольного сечения, и имеет толщину 1,5мм, что обеспечит необходимую жесткость самого воздуховода. Также пластины имеют бурт со всех 4-х

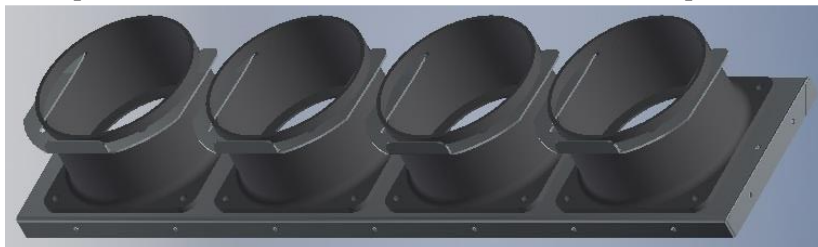
сторон, для того, чтобы можно было соединить с коробом. Верхняя муфта также на 10мм длиннее нижней. Размер пластин:



RP-2-90-4	MC System Распределительная пластина 2-х рядная 90*4 (238*260*15-t1,5)
RP-2-90-6	MC System Распределительная пластина 2-х рядная 90*6 (238*380*15-t1,5)
RP-2-90-8	MC System Распределительная пластина 2-х рядная 90*8 (238*500*15-t1,5)
RP-2-90-10	MC System Распределительная пластина 2-х рядная 90*10 (238*620*15-t1,5)
RP-2-90-12	MC System Распределительная пластина 2-х рядная 90*12 (238*740*15-t1,5)

Распределительная пластина 1-а рядная

Предназначена для установки на существующие воздуховоды прямоугольного сечения, и имеет толщину 1,5мм, что обеспечит необходимую жесткость самого воздуховода. Также пластины имеют бурт со всех 4-х сторон, для того, чтобы можно было соединить с коробом Размер пластин:



RP-1-90-4	MC System Распределительная пластина 1-а рядная 90*4 (118*500*15-t1,5)
RP-1-90-5	MC System Распределительная пластина 1-а рядная 90*5 (118*620*15-t1,5)
RP-1-90-6	MC System Распределительная пластина 1-а рядная 90*6 (118*740*15-t1,5)
RP-1-90-7	MC System Распределительная пластина 1-а рядная 90*7 (118*860*15-t1,5)
RP-1-90-8	MC System Распределительная пластина 1-а рядная 90*8 (118*980*15-t1,5)
RP-1-90-9	MC System Распределительная пластина 1-а рядная 90*9 (118*1100*15-t1,5)
RP-1-90-10	MC System Распределительная пластина 1-а рядная 90*10 (118*1120*15-t1,5)
RP-1-90-11	MC System Распределительная пластина 1-а рядная 90*11 (118*1240*15-t1,5)
RP-1-90-12	MC System Распределительная пластина 1-а рядная 90*12 (118*1360*15-t1,5)

По всем вопросам вы можете обращаться к нам!

Наши контакты:

8-916-925-65-91

<http://mc-system.ru>
mc-system@mail.ru